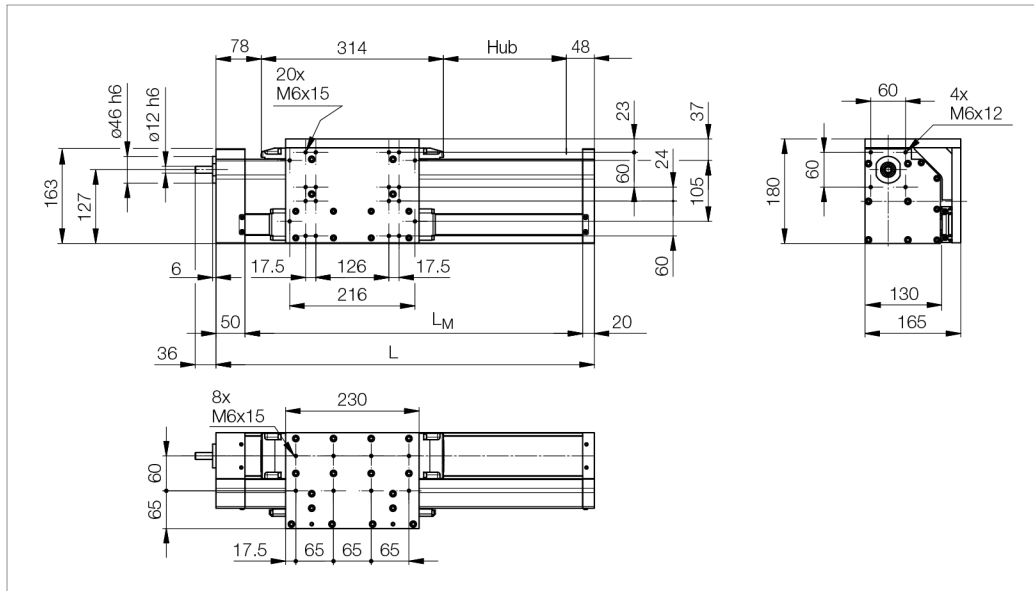


# Brückenmodul BM4...BR...V/W mit Kugelgewindetrieb und Seitenprofil links/rechts



| Nenngrösse     | Abmessungen |        |                     |                   |                               |
|----------------|-------------|--------|---------------------|-------------------|-------------------------------|
|                | Bezeichnung | L [mm] | L <sub>M</sub> [mm] | Spindellänge [mm] | Länge Abdeckband [mm]         |
| BM4...BR...V/W | Hub + 440   | L - 70 | L + 30              | L - 36            | 19.04 kg + 2.13 kg/100 mm Hub |

| BM Grösse  | KGT d x p [mm] | Axiale Tragzahl    |                      | Positioniergenauigkeit [μ/mm] | Wiederholgenauigkeit [mm] | Beschleunigung a <sub>max</sub> [m/s <sup>2</sup> ] | Axialspiel |                 | Leerlaufdrehmoment [Nm] |
|------------|----------------|--------------------|----------------------|-------------------------------|---------------------------|---|------------|-----------------|-------------------------|
|            |                | C <sub>0</sub> [N] | C <sub>dyn</sub> [N] |                               |                           |   | Typ        | Axialspiel [mm] |                         |
| BM4...R... | 20x20          | 5705               | 4912                 | 52/300                        | < 0.05 <sup>1)</sup>      | 10.0  | A          | < 0.20          | 0.200                   |
|            |                |                    |                      |                               |                           |   | R          | < 0.02          |                         |
|            |                |                    |                      |                               |                           |   | V          | —               |                         |

d x p = Spindeldurchmesser x Gewindesteigung  
<sup>1)</sup> ohne Berücksichtigung des Umkehrspiels

A = axialspiel  
 R = spielreduziert  
 V = vorgespannt

| BM Typ        | Verfahrge-<br>schwindigkeit<br>v <sub>max</sub> [m/s] | Antrieb<br>v <sub>max</sub> [m/s] | Flächenträgheits-<br>momente      |                                   | Hub max. [mm] | Abdeck-<br>band | Vorschub-<br>und<br>Reibkraft<br>F <sub>V</sub> [N] | Bewegte<br>Masse<br>m <sub>b</sub> [kg] |
|---------------|---|-----------------------------------|-----------------------------------|-----------------------------------|---------------|-----------------|---|---|
|               |   |                                   | I <sub>y</sub> [cm <sup>4</sup> ] | I <sub>z</sub> [cm <sup>4</sup> ] |               |                 |   |   |
| BM4...R...V/W | 5.0   | <sup>2)</sup>                     | 1074                              | 834                               | 3000          | ohne<br>mit     | 50.00<br>70.00                                      | 6.820                                   |

<sup>2)</sup> bei Spindeltrieb abhängig vom Drehzahlkennwert bzw. der Spindellänge und der entsprechenden kritischen Drehzahl

Tragzahlen

Momente

| Brückenmodul Typ | Maximal zulässige Kräfte [kN] |                     |                   |                   | Maximal zulässige Momente [Nm] |                 |                 |                |                |                |
|------------------|-------------------------------|---------------------|-------------------|-------------------|--------------------------------|-----------------|-----------------|----------------|----------------|----------------|
|                  | statisch                      |                     | dynamisch         |                   | statisch                       |                 | dynamisch       |                |                |                |
|                  | C <sub>y0,1,2</sub>           | C <sub>z0,1,2</sub> | C <sub>y1,2</sub> | C <sub>z1,2</sub> | M <sub>x0</sub>                | M <sub>y0</sub> | M <sub>z0</sub> | M <sub>x</sub> | M <sub>y</sub> | M <sub>z</sub> |
| BM4...R...V/W    | 119.9                         | 119.9               | 68.4              | 68.4              | 4296                           | 3523            | 3523            | 3060           | 3150           | 3150           |

Die Festlegung der dynamischen Tragzahlen und Momente basiert auf 50000 m Hubweg. Müssen Vergleichswerte für 100000 m Hubweg berechnet werden, sind die Werte für M<sub>x</sub>, M<sub>y</sub>, M<sub>z</sub> und C durch den Faktor 1.26 zu teilen.

Im Hinblick auf die Lebensdauer haben sich Belastungen kleiner 20% der dynamischen Tragzahlen als sinnvoll erwiesen.

CAD-Daten

Anfrage (Tech./Offerte)

Download Datenblatt (PDF)

Download Katalog (PDF)